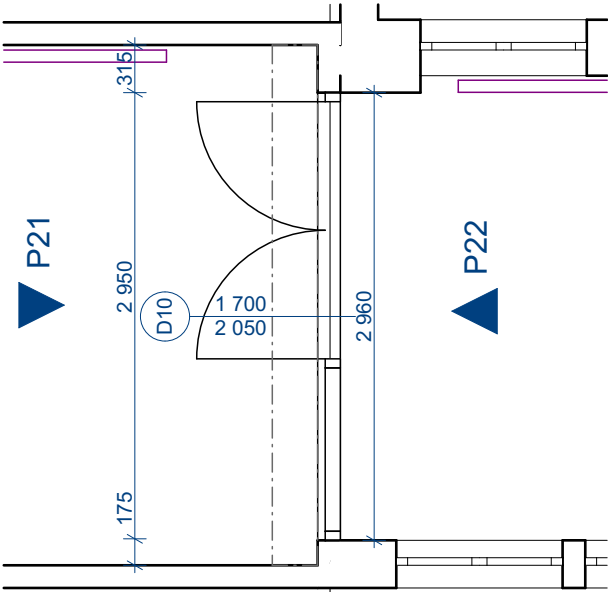


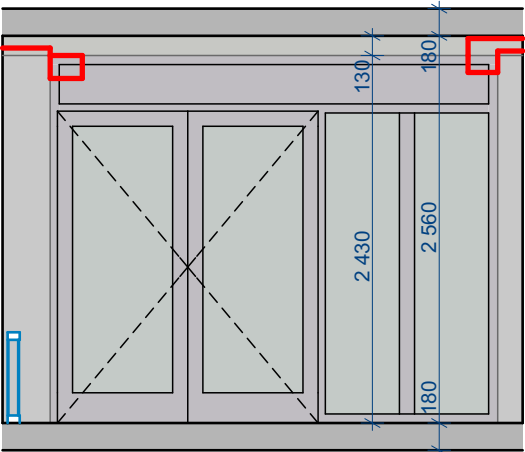
Původní stav - Dveře D10

4. NP

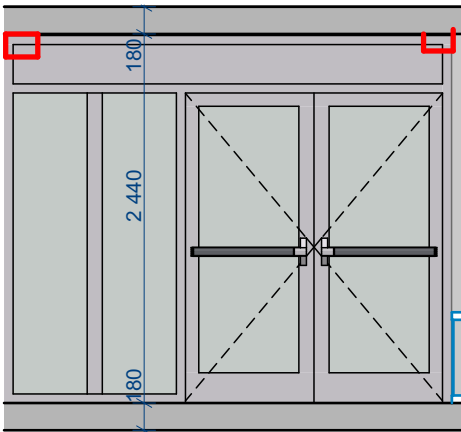


D10 4. NP Dveře D10 1:50

- Legenda:
- el. vedení
 - topení

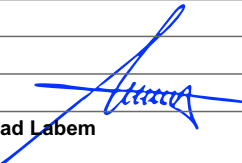




P21 Pohled Dveře D10 1:50



P22 Pohled Dveře D10 1:50



ved. ateliéru	Petr Andrejkovič		 <div>PRO-DESIGN 2013</div>		
zodp. projektant	Petr Andrejkovič				
vypracoval	Petr Andrejkovič				
investor	Statutární město Ústí nad Labem Velká Hradební 2336/8 400 01 Ústí nad Labem				
místo	k.ú. Ústí nad Labem				
kraj	Ústecký				
stupeň	DSP	Výměna chodbových dveří, DS Krásné Březno Rozcestí 798/9		čkait	
datum	04/25				
č. zakázky	2503				
		Vzorový výkres - bourání		měřitko	č. výkresu
				1:50	D.1.1.12